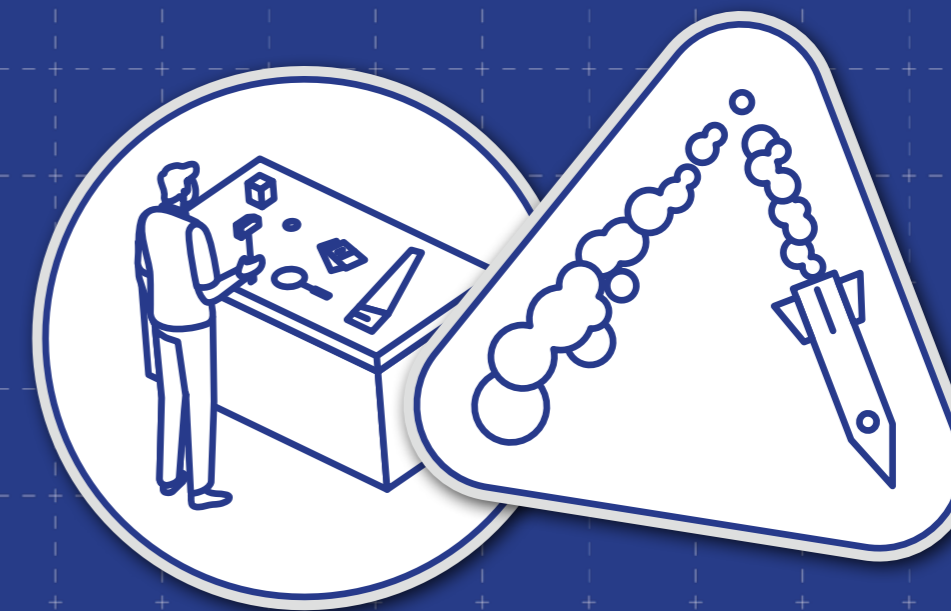


LES MAQUETTES COMME OUTILS D'APPROPRIATION

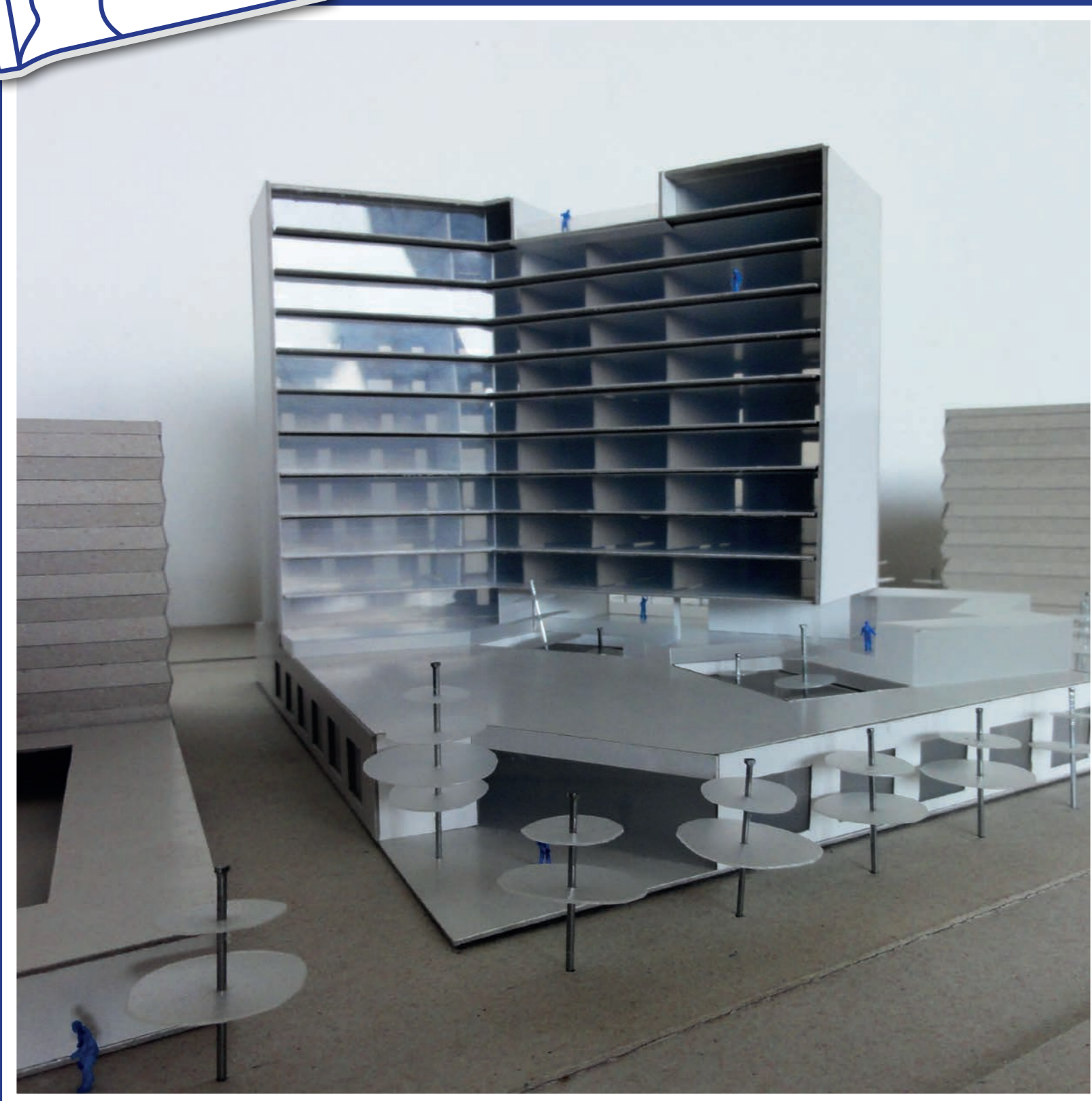
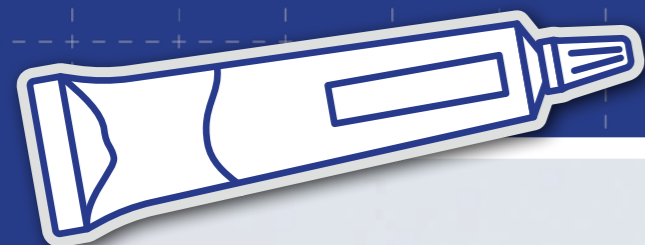
JONATHAN
MAZUEL

ARCHITECTE
DESIGNER

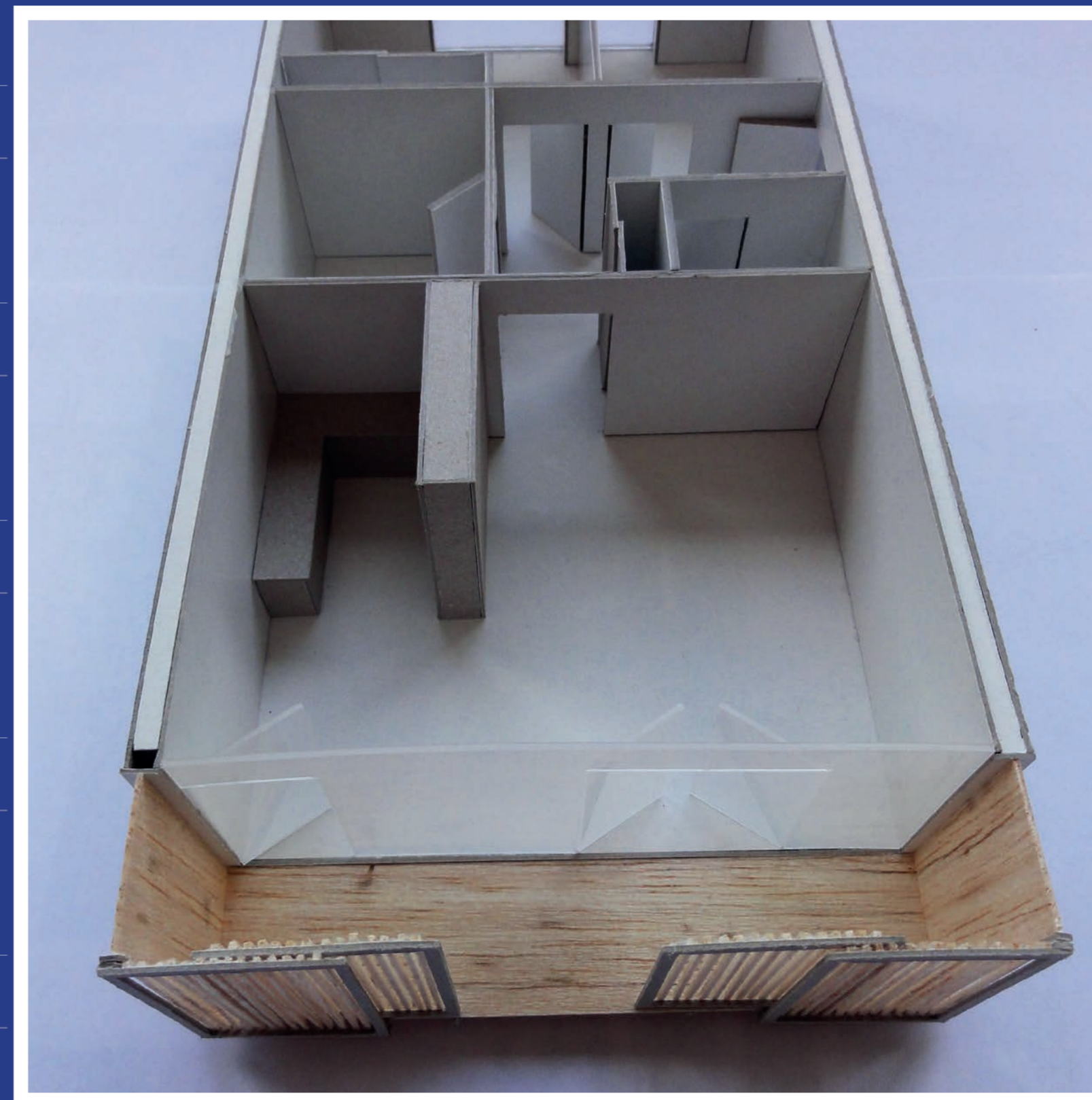
jonathan@ateliervous.fr
www.ateliervous.fr



A-T-ON LE CHOIX DE FAIRE DES MAQUETTES EN ARCHI ?

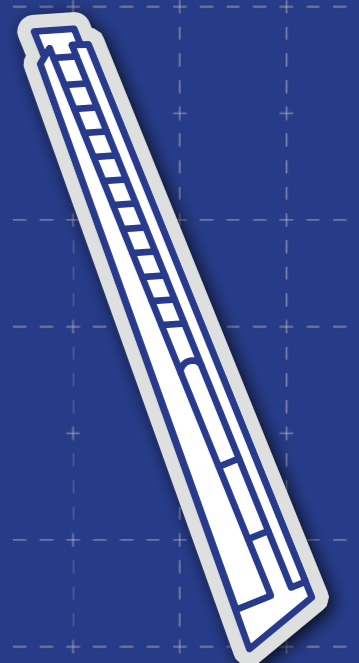
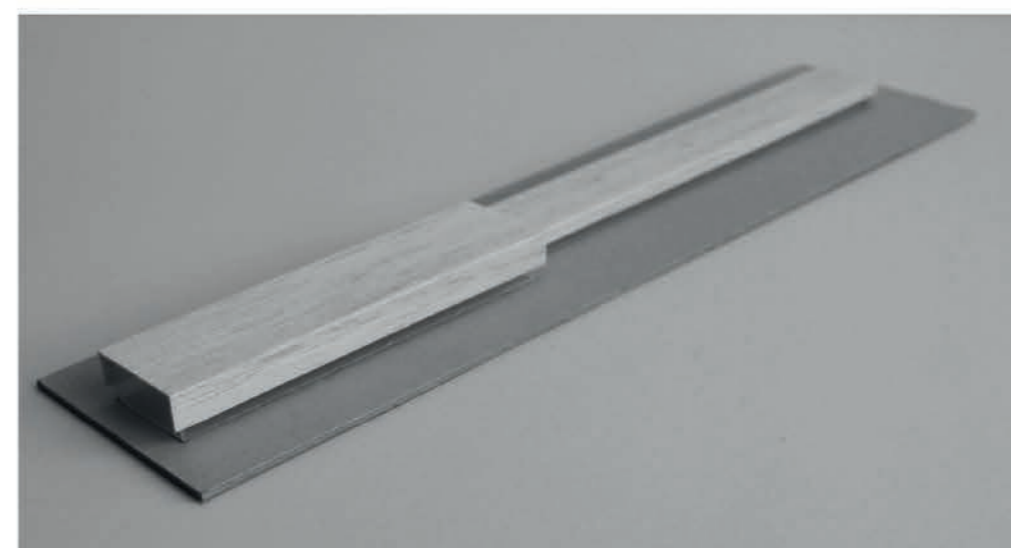
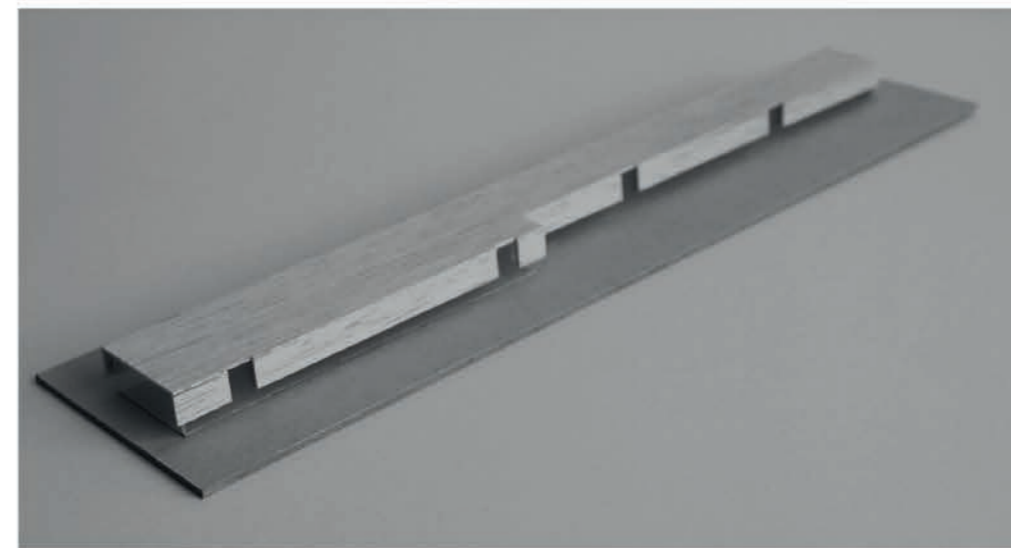
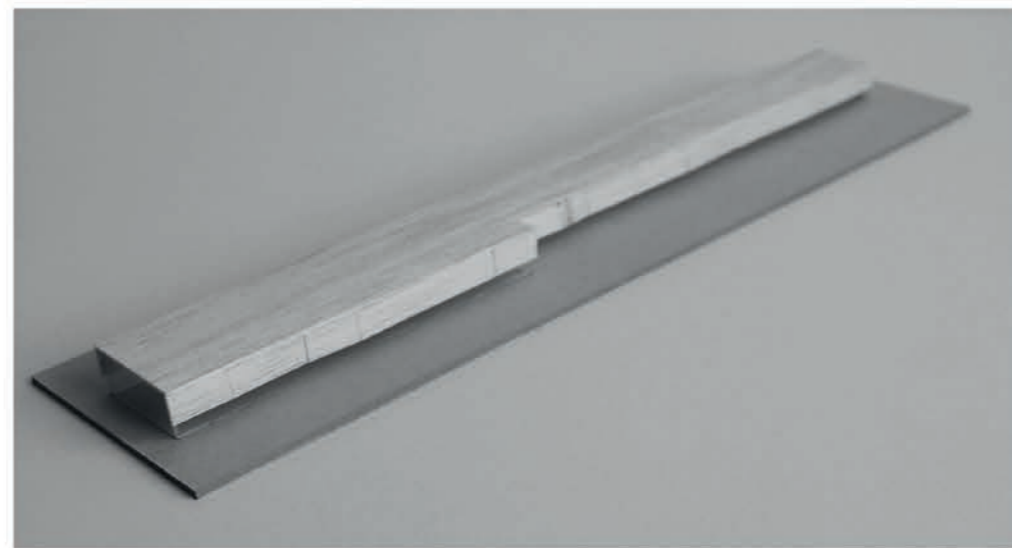
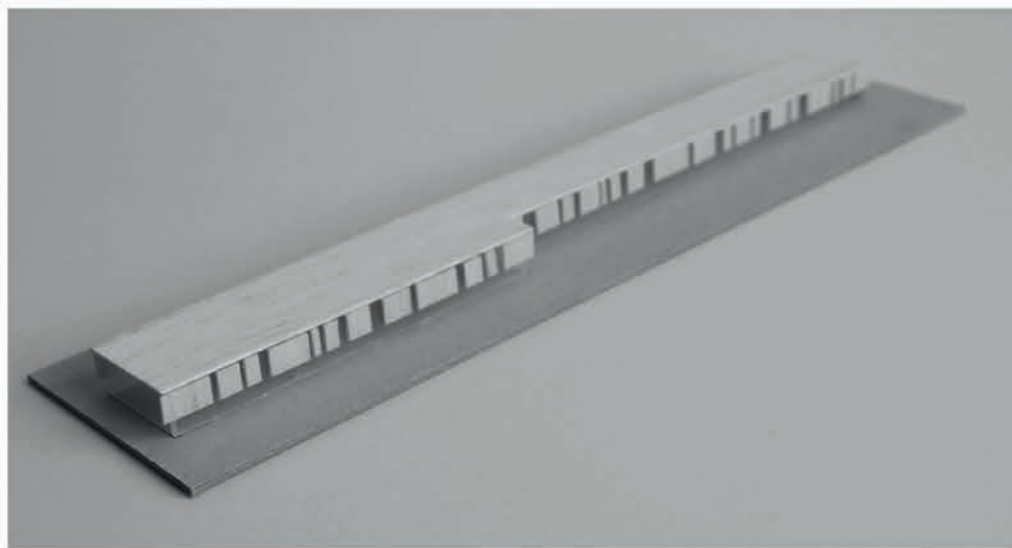
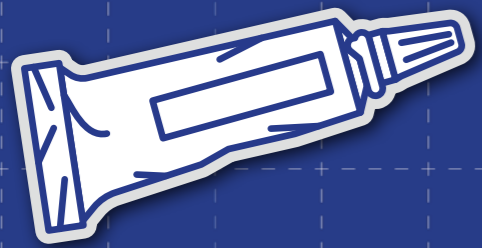


Maquette de projet à St-Jacques en L3 - 2012



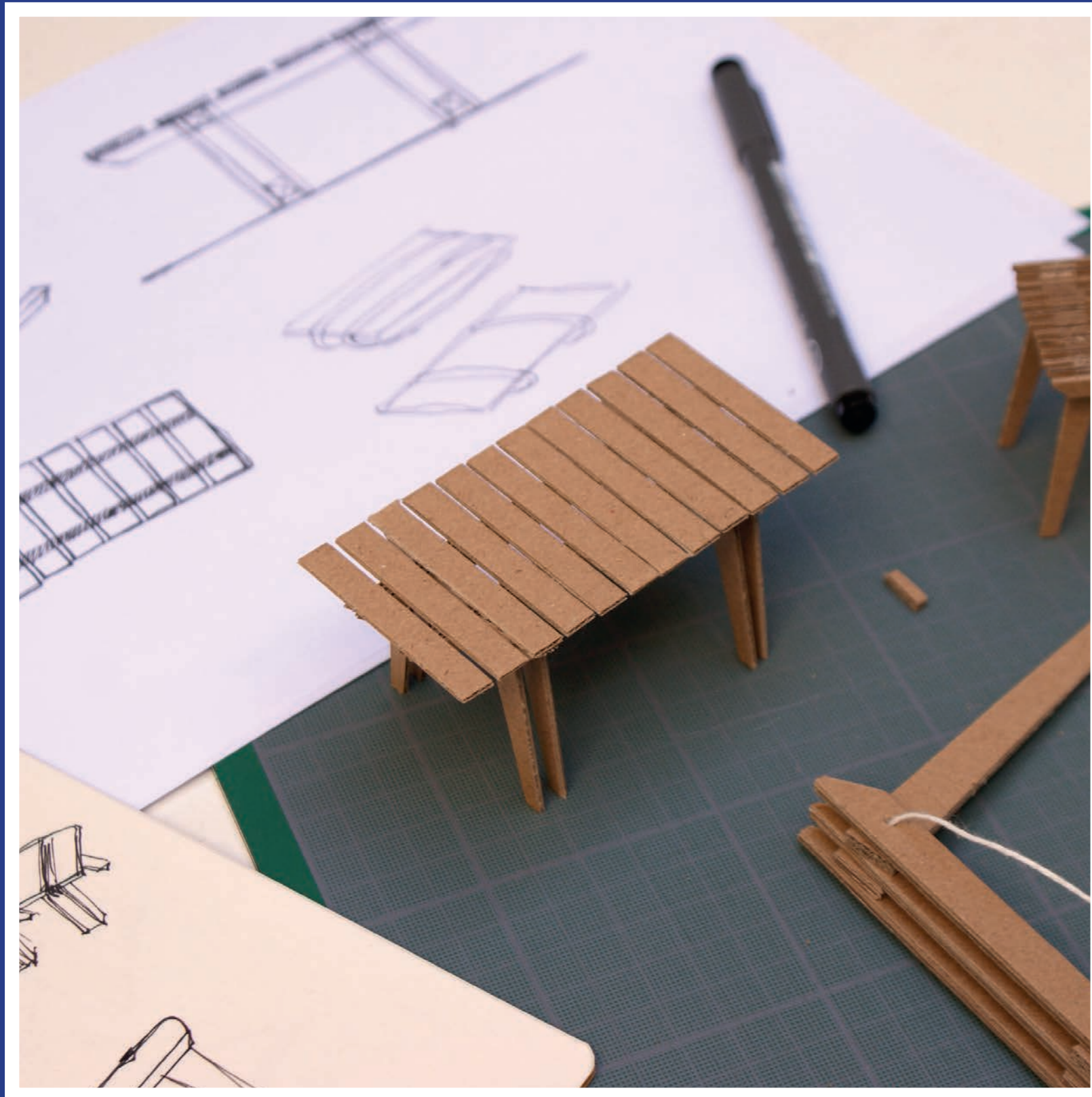
Maquette d'un appartement en L3 - 2012

POURQUOI FAIRE AUTANT DE MAQUETTES À UN MOMENT ?



Expérimentations en maquette et rendu 3D pour un projet de M1 - 2013

ON FAIT DES MAQUETTES QUAND ON TRAVAILLE SEUL ?

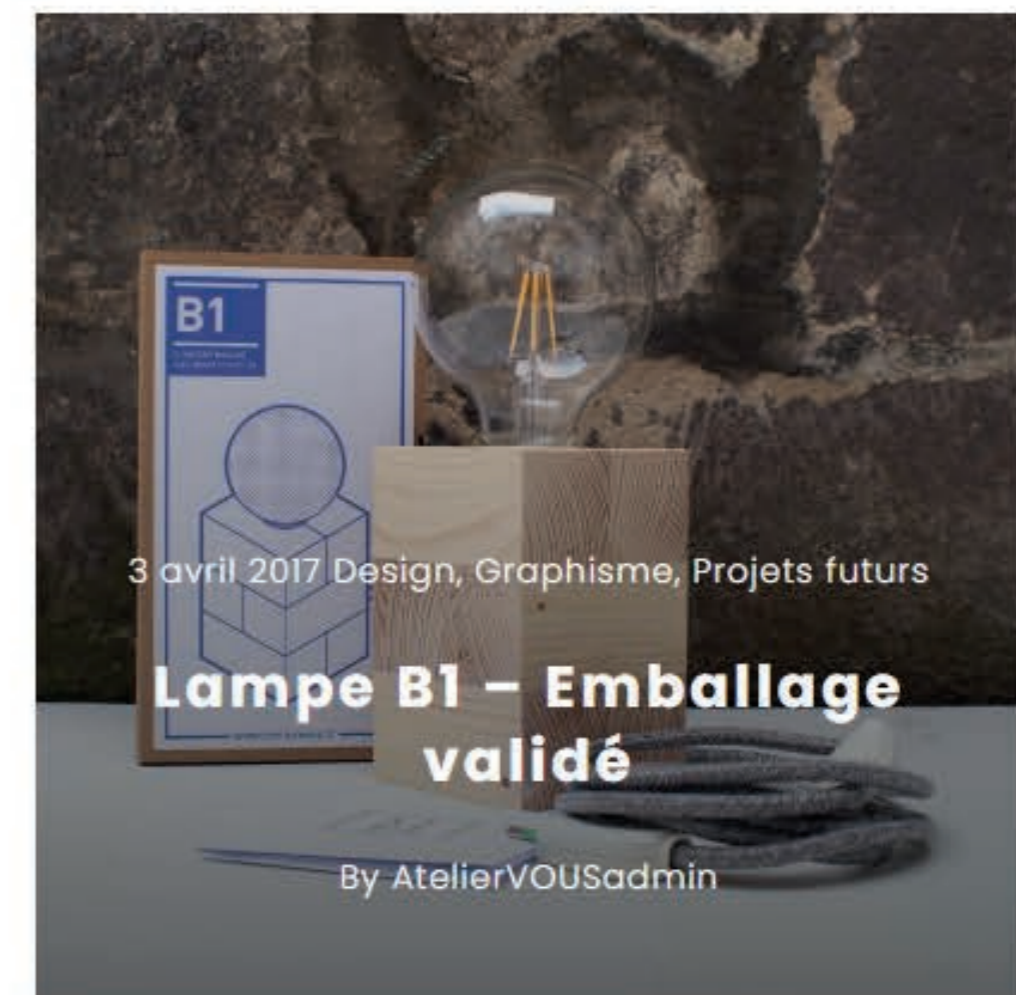


Maquette de banc - 2017



Maquette de table démontable - 2017

ON FAIT DES MAQUETTES QUAND ON TRAVAILLE SEUL ?



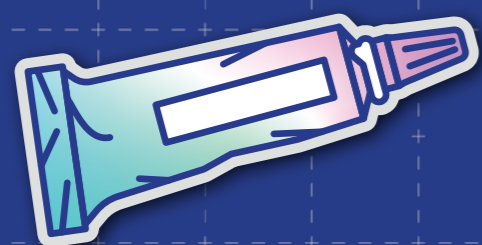
ÇA PREND DU TEMPS DE FABRIQUER DES MAQUETTES ?



Mobilier pour une agence bancaire fictive - 2015



Mobilier pour une agence bancaire fictive - 2015



COMMENT NE PAS TOUT REFAIRE À CHAQUE PROJET ?

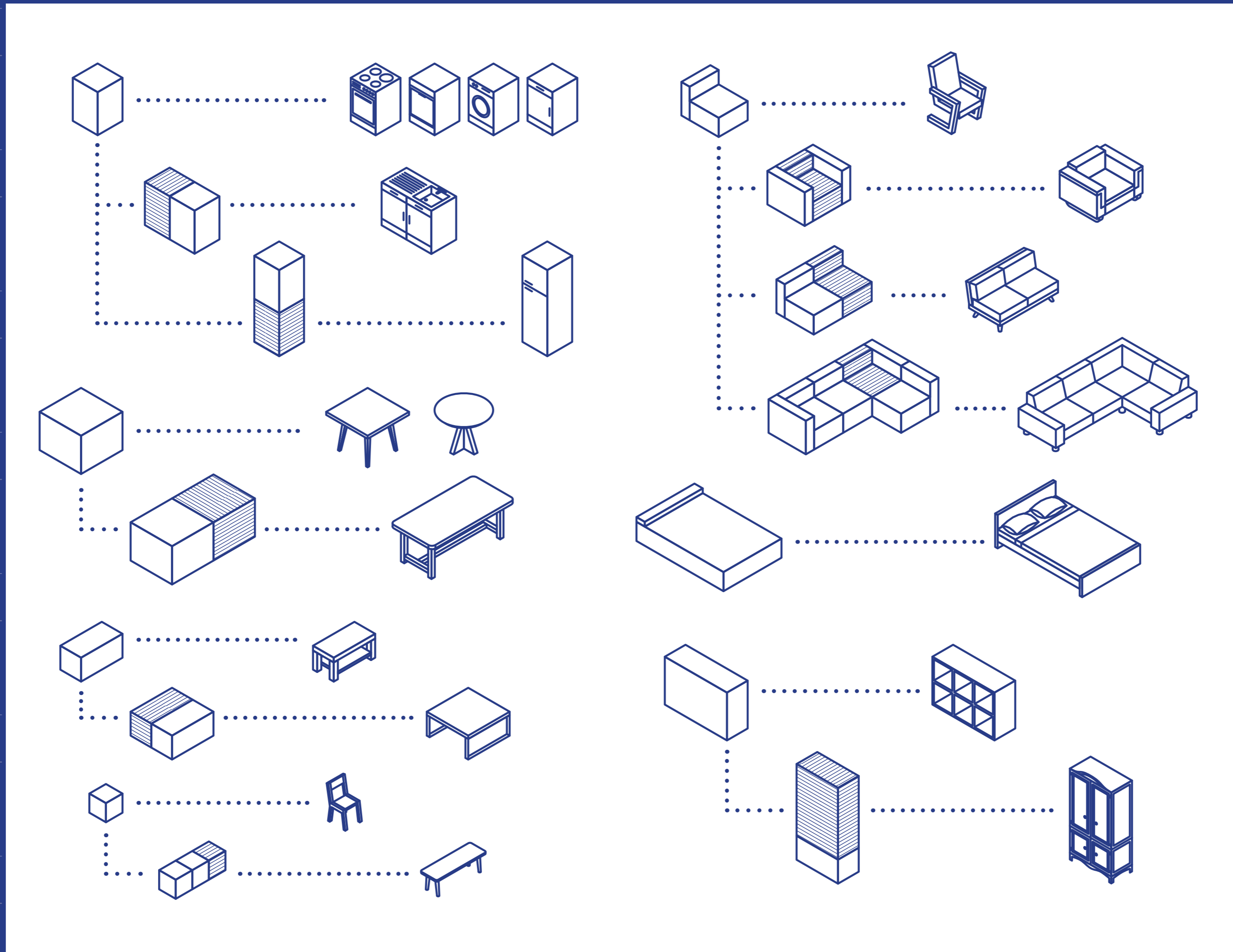


Premiers prototypes de maquettes en bois - 2016



Ensemble de pièces en chêne - 2016

QUEL FORME POUR UN SYSTÈME TRÈS MODULABLE ?



Premier schéma de mise en forme du système de maquettes en bois - 2016

POURQUOI NE PAS IMPLIQUER PLUS LES CLIENTS ?



Première boîte et plateau - 2017



Un intérieur recréé avec les maquettes - 2017

ET SI ON EN VENDAIT DES MILLIERS ? (NON)



Version illustrée et finalisée du kit - 2019



Nouveaux personnages - 2019

ET SI ON EN VENDAIT DES MILLIERS AUX ENFANTS ? (NON)



Exemple de ville imaginée avec le jeu - 2018



Autre type de jeu possible - 2018

D'AUTRES PERSONNES DOIVENT BIEN EN VOIR L'UTILITÉ ?

Mon Cadre de Ville
bouge!

RENOUVELLEMENT
URBAIN

Saint-Jacques • Les Vergnes • La Gauthière

Plan guide
La Gauthière
au 23/05/2019

AMENAGEMENT D'ESPACES PUBLICS

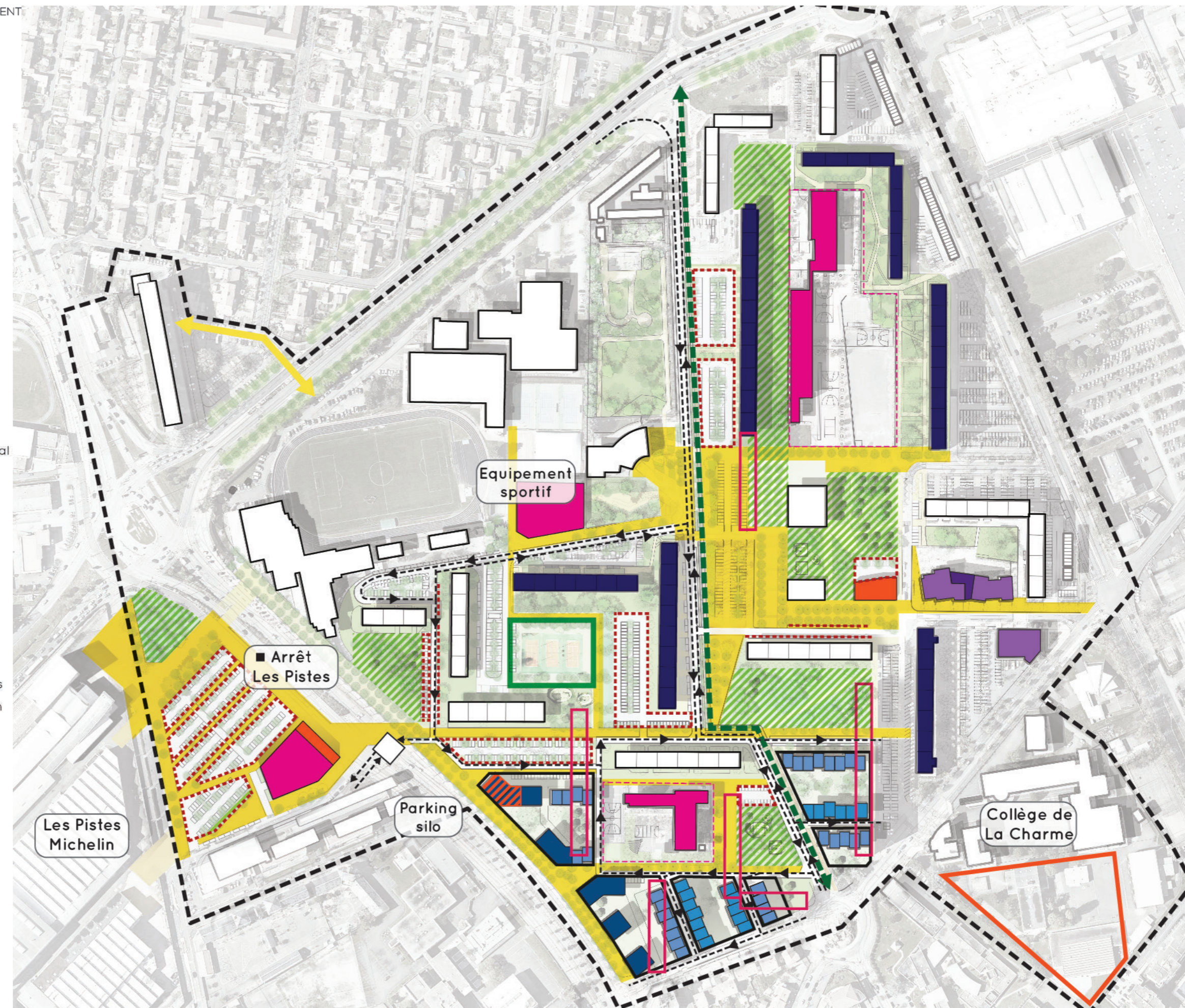
- Carrefour automobile à feux
- Voirie restructurée et créée
- Aménagement espace public minéral
- Lien piéton créé
- Aménagement sportif : terrain multi-sport
- Aménagement paysagers
- Restructuration rue Tourrette : intégration d'une piste cyclable
- Stationnement aérien restructuré ou créé

PROGRAMMATION

- Equipement
- Service, loisirs et fonctions tertiaires
- Centre culture et loisirs relocalisé en rez-de-chaussée
- Commerces existants
- Extension commerciale
- Limite groupes scolaires

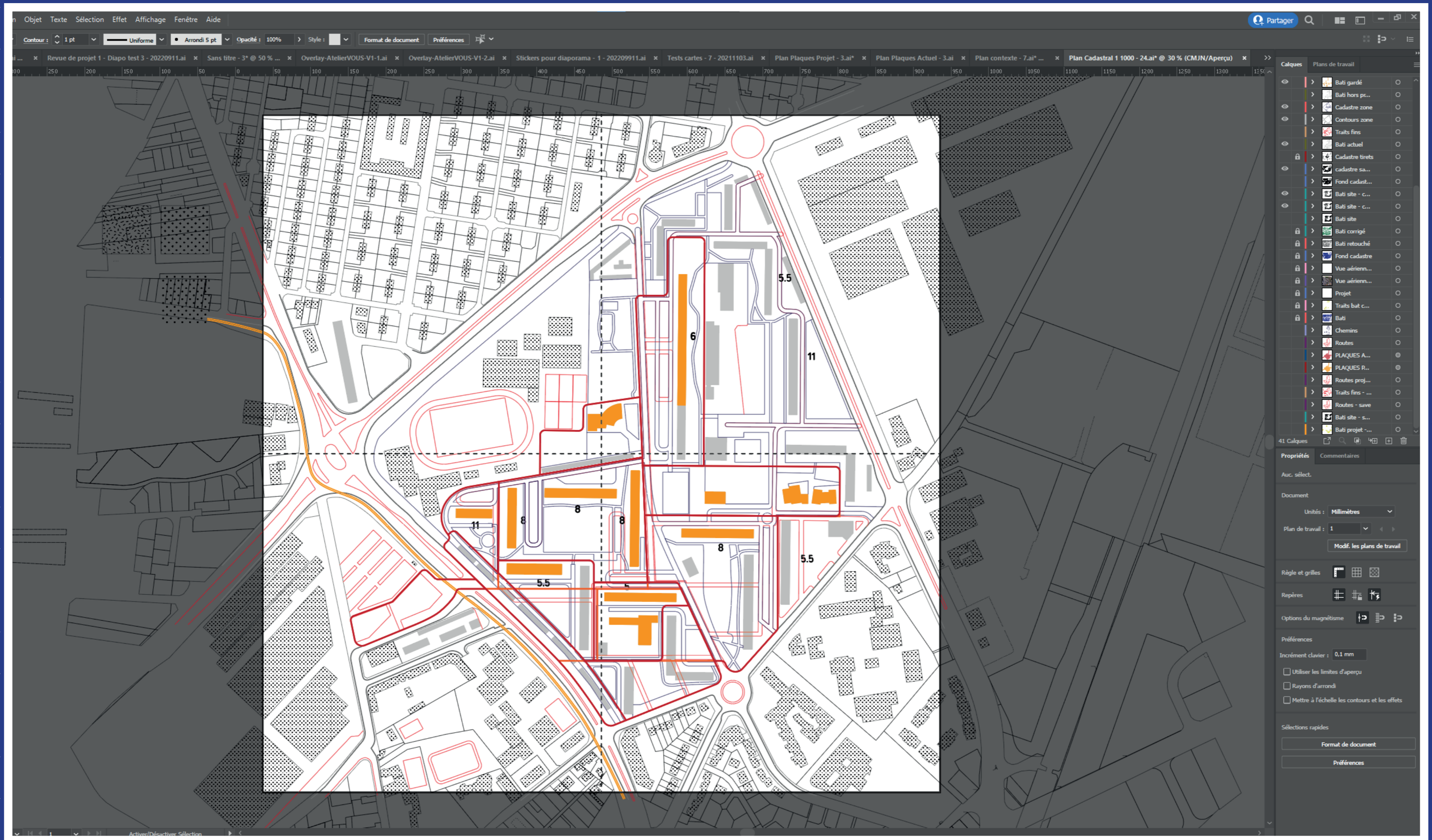
HABITAT

- Logement petit collectif
- Logement intermédiaire
- Logement individuel groupé
- Réhabilitation bâtiment existant
- Démolition bâtiment logement



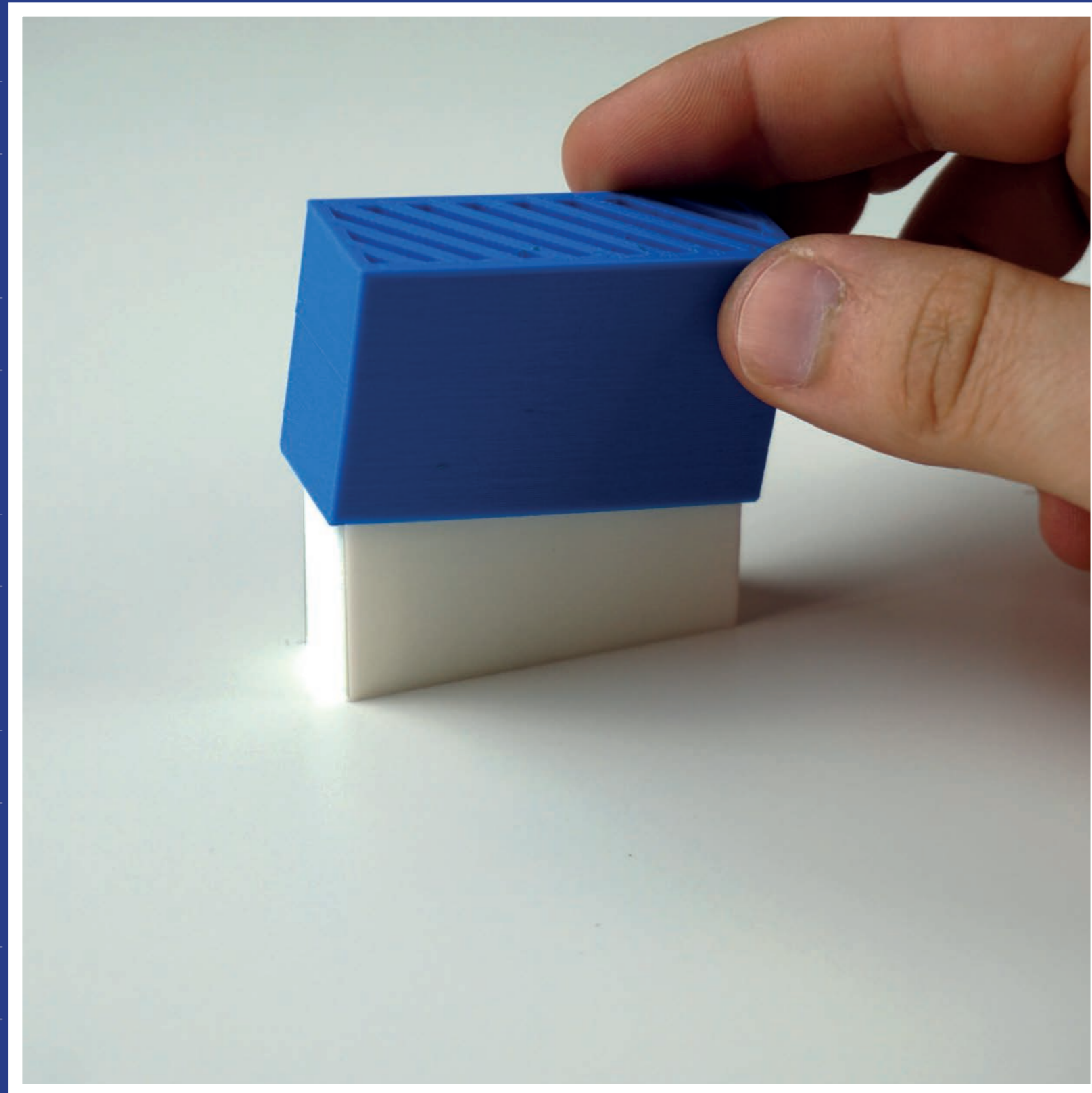
Plan guide de La Gauthière fourni par l'équipe projet - 2019

COMMENT RENDRE UN PROJET URBAIN PLUS FACILE À LIRE ?

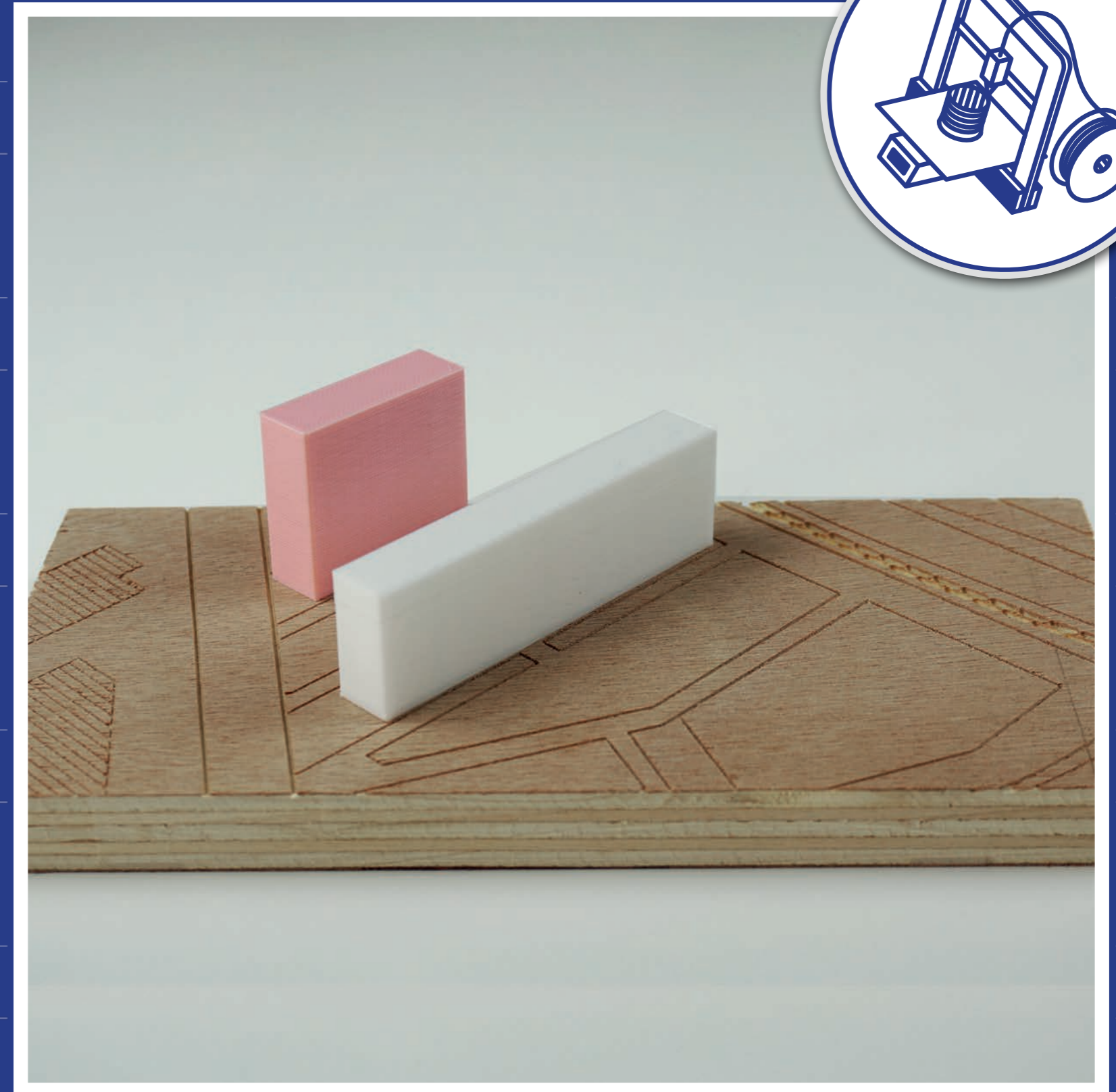


Beaucoup de calques et beaucoup d'information à simplifier - 2019

COMMENT RENDRE UN PROJET URBAIN PLUS FACILE À LIRE ?

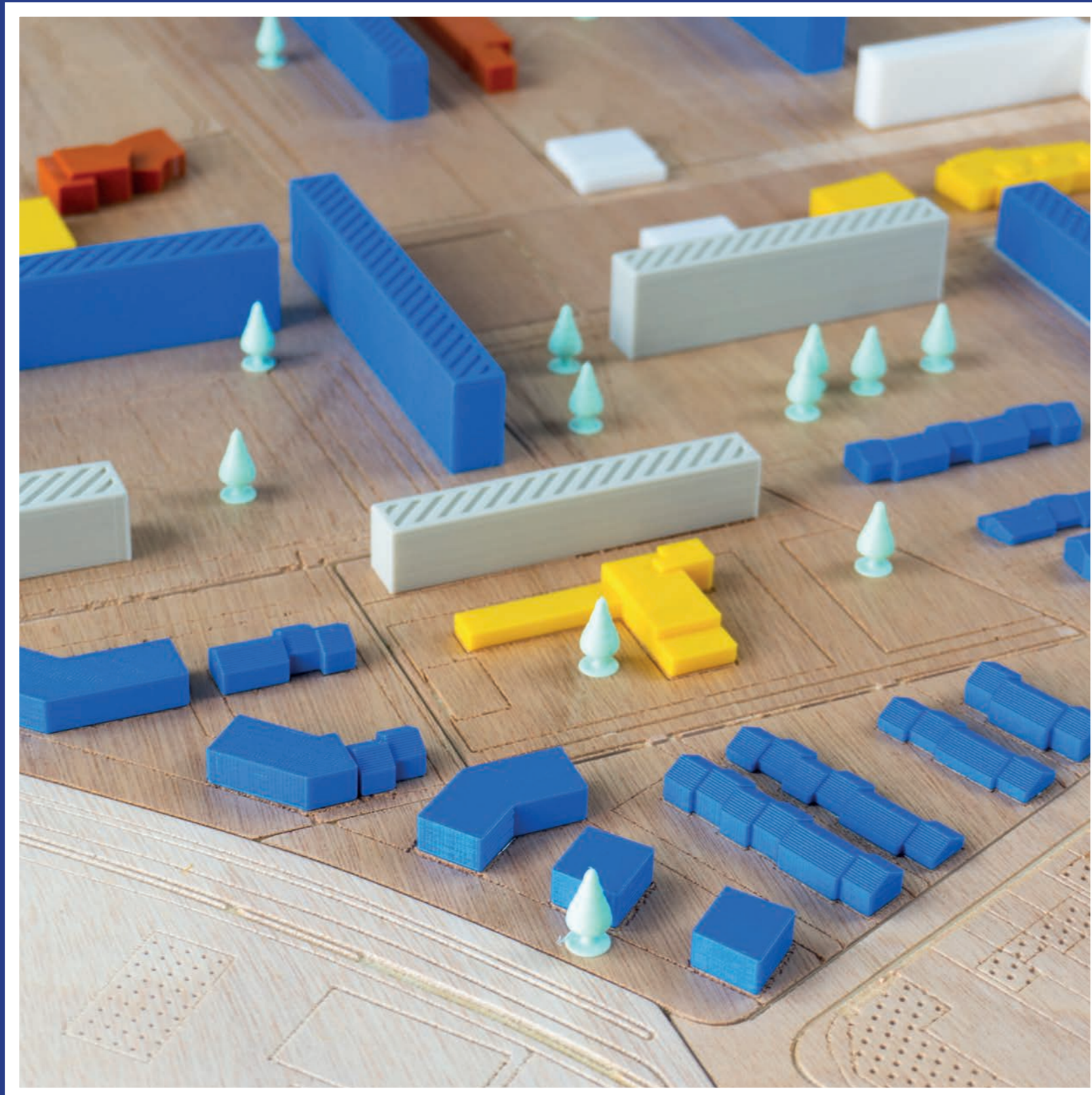


Premiers tests de bâtiment évolutif - 2019

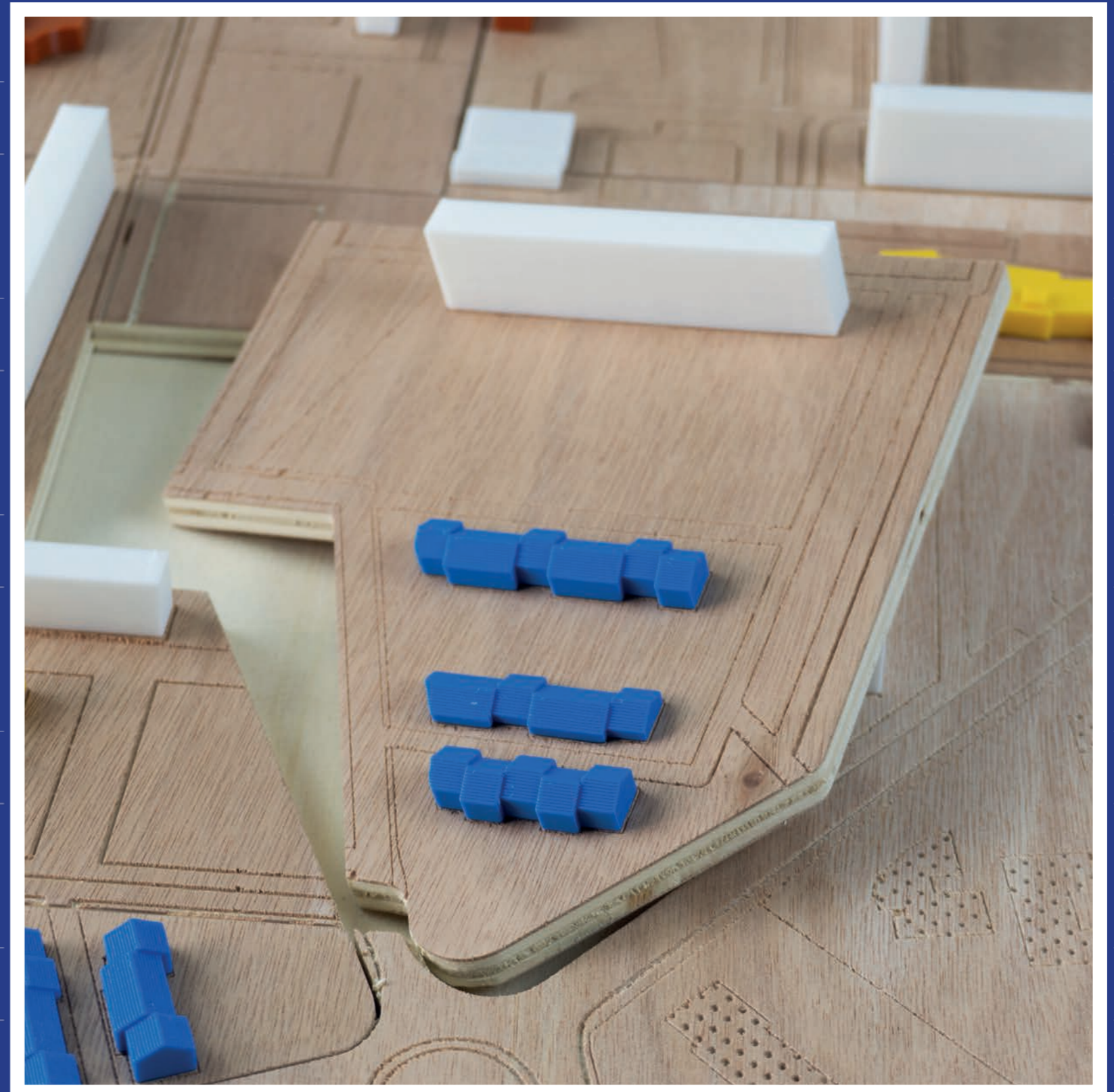


Prototype à l'échelle de la maquette - 2019

QUELLE EST LA LIMITE ENTRE JEU ET OUTIL ?

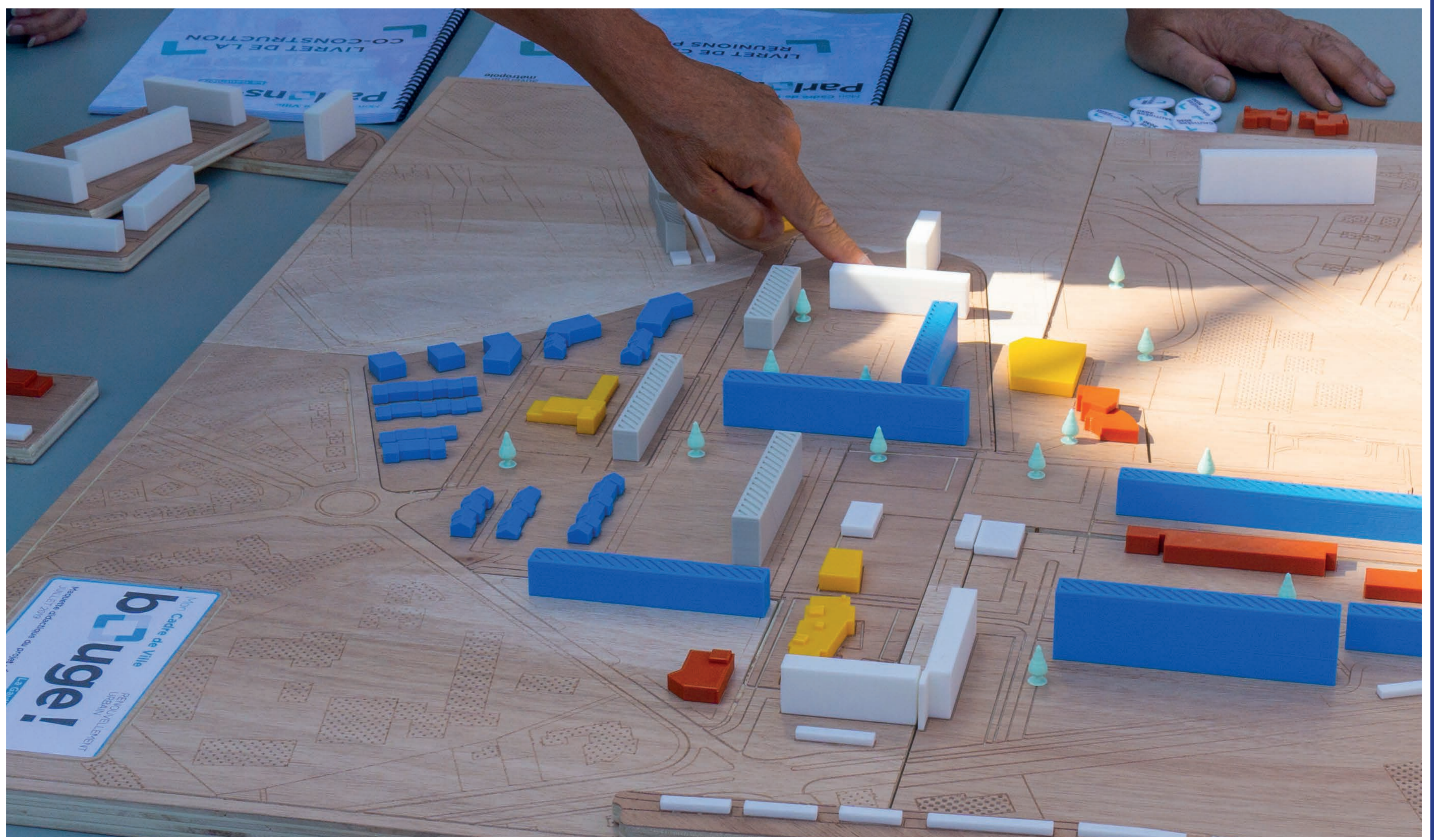


Maquette du quartier La Gauthière - 2019



Plaques substituables comme un jeu - 2019

CES OUTILS SONT-ILS SI UTILES QUE ÇA ?

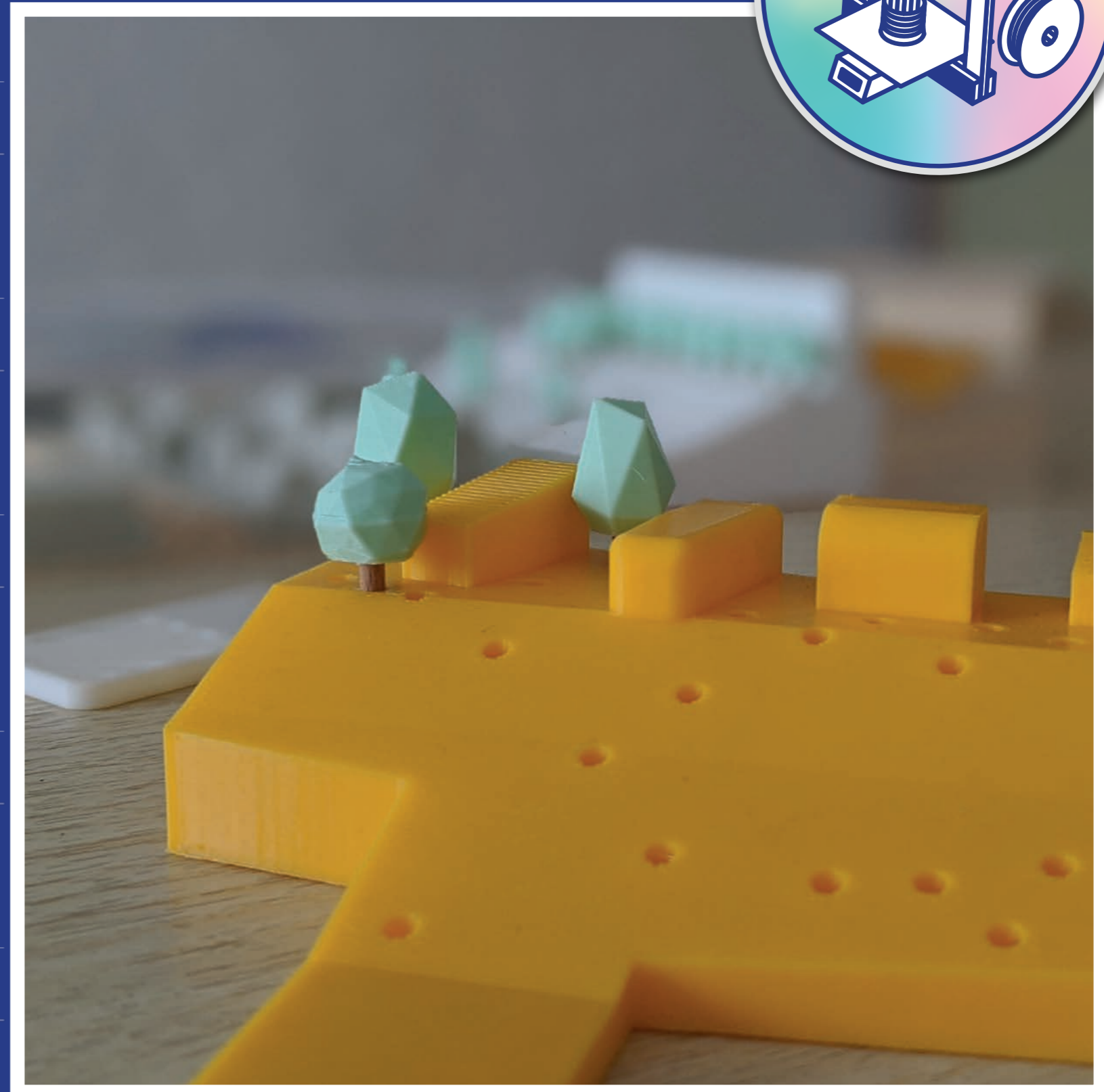


Utilisation de la maquette comme support de présentation du projet de renouvellement urbain - 2019

COMMENT AJOUTER PLUS DE DÉTAILS ?

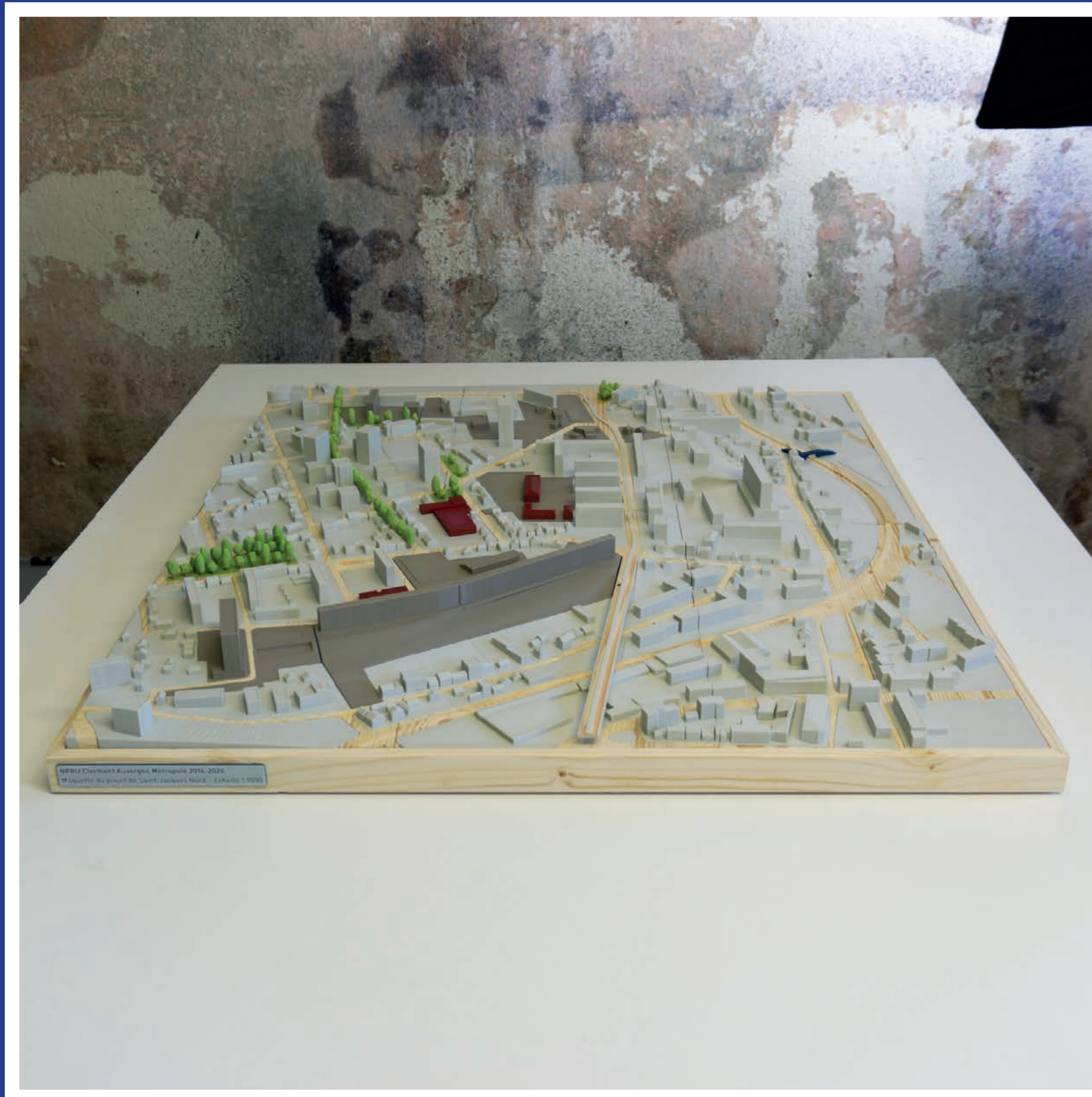


Maquette test du quartier St Jacques - 2020



Plus de détails à l'échelle 1/500 - 2020

QUELLE MARGE DE MANŒUVRE SUR UN PROJET EN COURS ?



Maquette complète de St Jacques - 2020

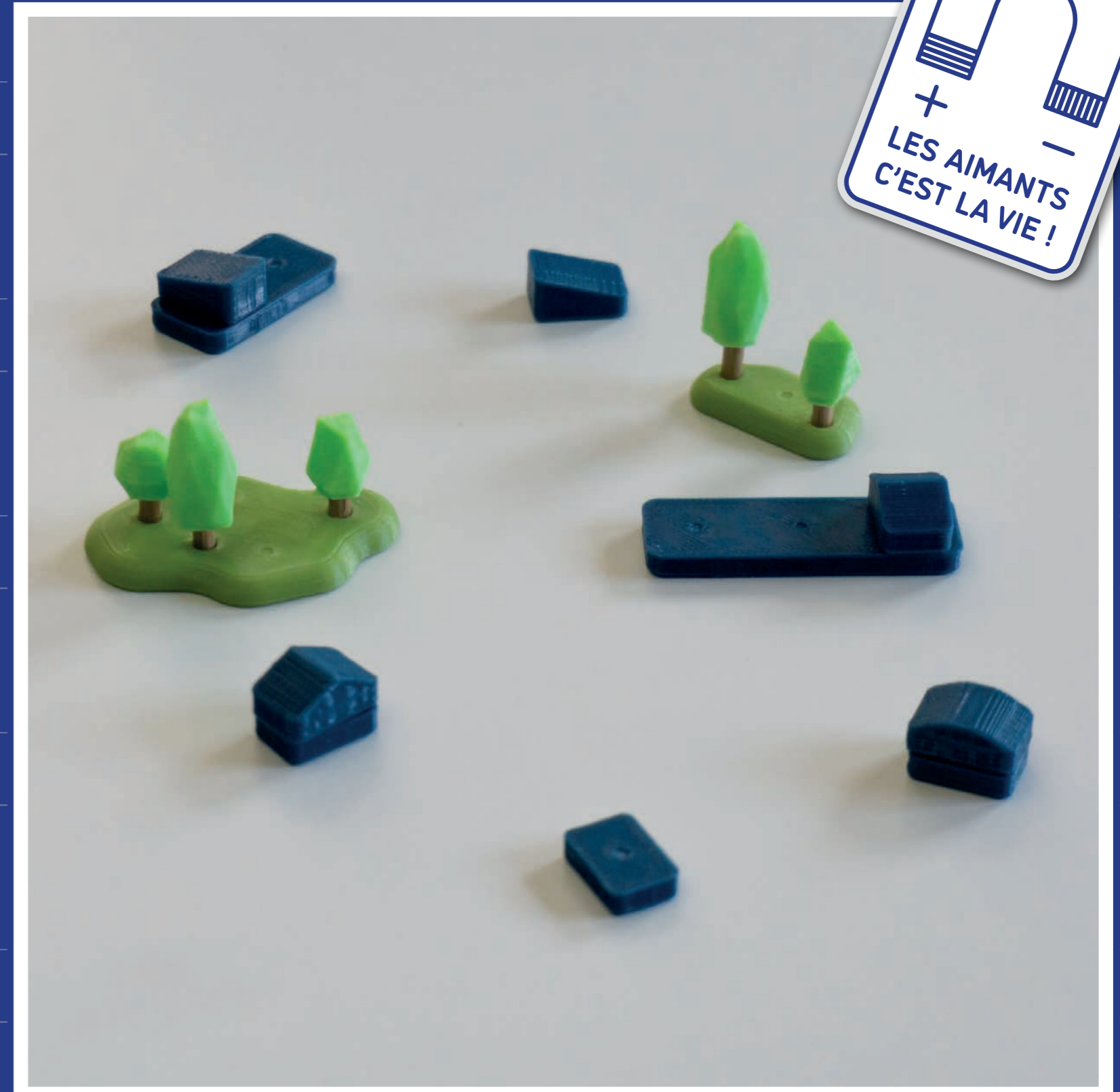


Maquette urbaine de l'état existant - 2020

DES PARTIES POURRAIENT ÉVOLUER AVEC LE PROJET ?



Le futur parc avec des éléments amovibles - 2020



Ensemble de petits bâtiments et îlots verts - 2020

ON PEUT VRAIMENT JUSTE REPRODUIRE LE MÊME SYSTÈME ?

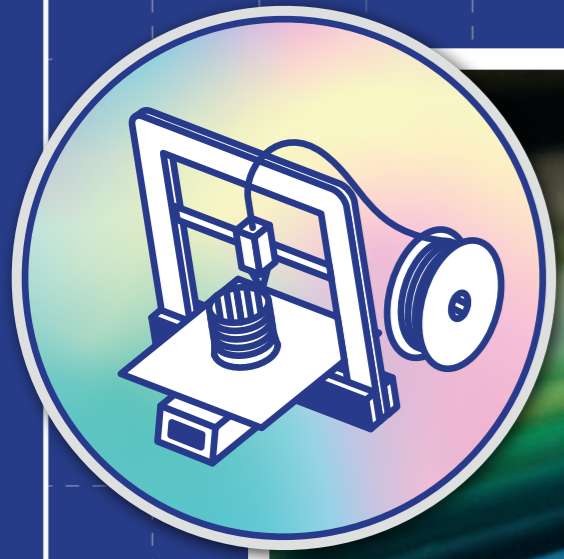


Maquette du quartier Les Vergnes - 2021



État projeté avec des emplacements vides - 2021

EST-IL POSSIBLE D'ALLER PLUS LOIN AVEC L'IMPRESSION 3D ?

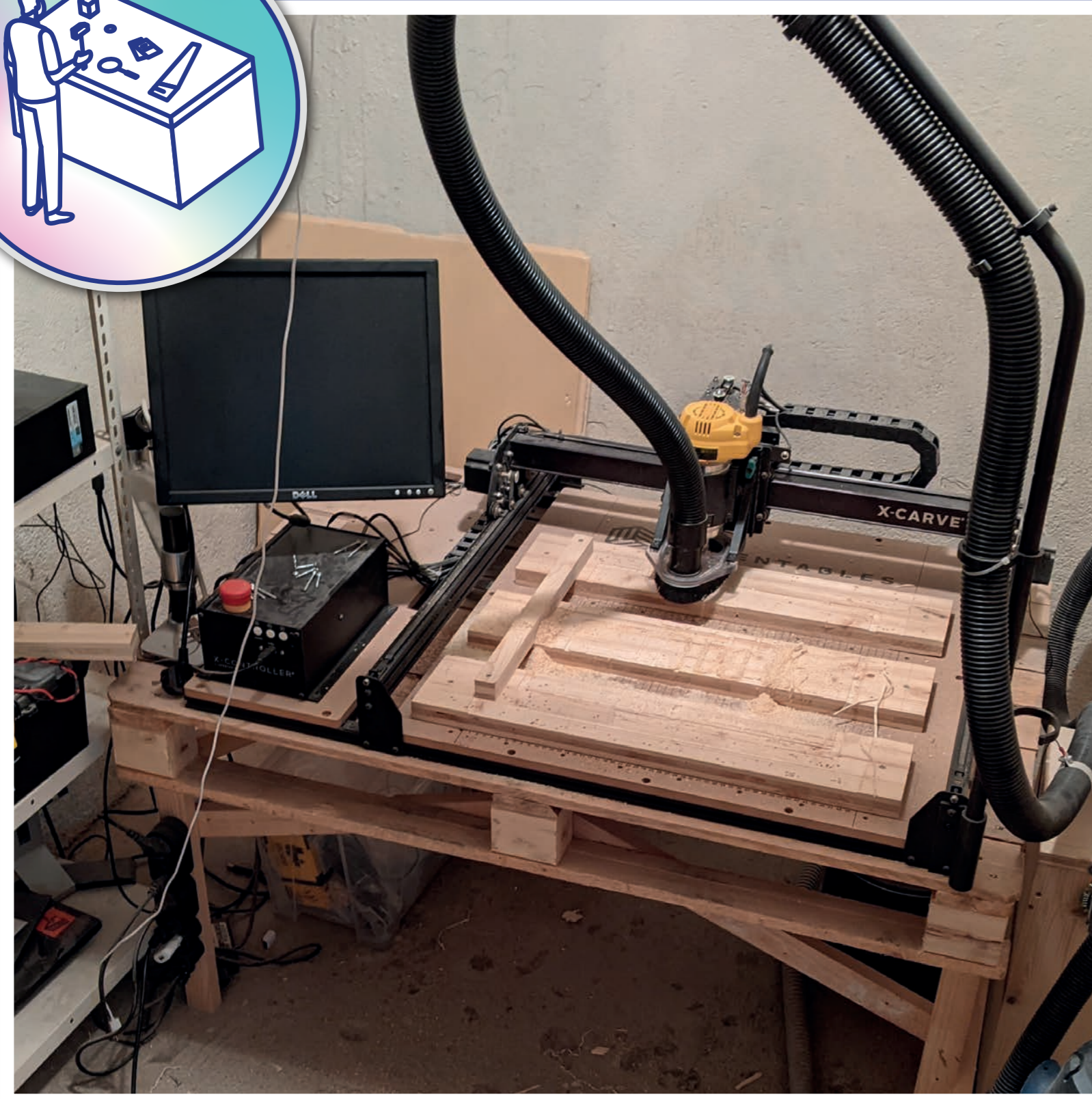
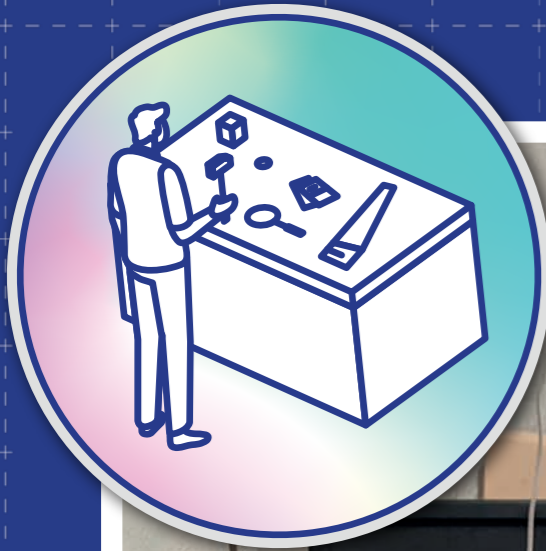


Nuancier de couleurs pour l'impression 3D - 2021



Imprimante 3D (Prusa i3 Mk3) - 2021

ET SI LES MACHINES TRAVAILLAIENT DE LEUR CÔTÉ ?



Machine à commande numérique (CNC) - 2020

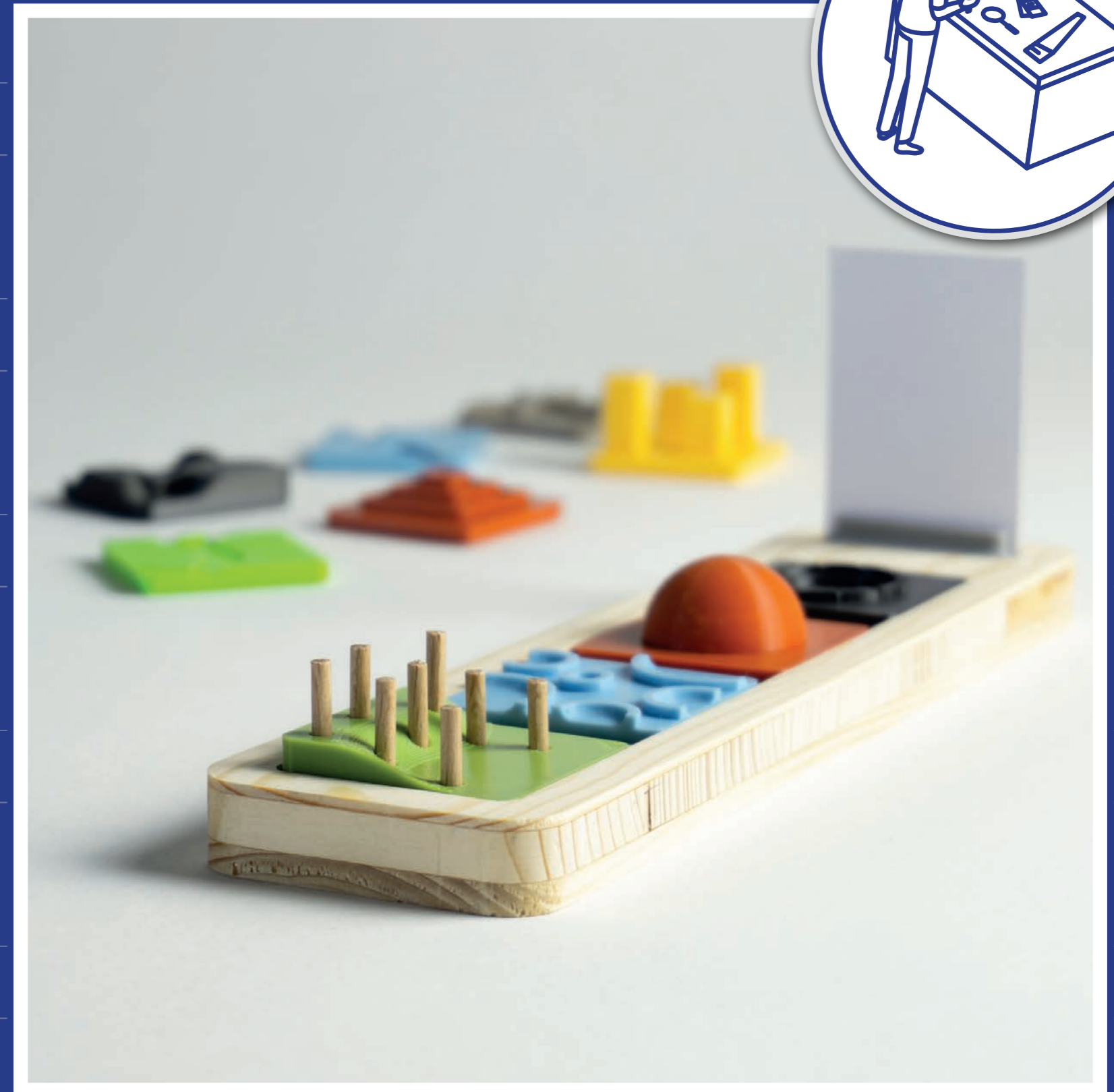


Découpe d'une plaque de maquette - 2020

COMMENT CRÉER DES OUTILS PLUS LUDIQUES ?



Prototype d'outil ludique - 2022



Prototype d'outil ludique - 2022



ET SI LES MAQUETTES POUVAIENT S'ADAPTER AUX PROJETS ?



Une ville imaginaire et ses usages - 2022



Test de maquette urbaine adaptable - 2022

ET SI LES MAQUETTES POUVAIENT S'ADAPTER AUX PROJETS ?



Mise en forme d'un boîte prête à tout - 2022



La boîte et le nécessaire pour un atelier - 2022

COMMENT INTÉGRER LES MAQUETTES DANS DES ATELIERS ?



Visite du bourg de Saint Julien de Coppel - 2022 (Photo : Grégoire Delanos)

COMMENT INTÉGRER LES MAQUETTES DANS DES ATELIERS ?



Début de l'atelier en groupe à Saint Julien de Coppel - 2022 (Photo : Grégoire Delanos)

COMMENT INTÉGRER LES MAQUETTES DANS DES ATELIERS ?



Utilisation de cartes de références pour les matériaux à Saint Julien de Coppel - 2022 (Photo : Grégoire Delanos)

COMMENT INTÉGRER LES MAQUETTES DANS DES ATELIERS ?



Modélisation d'un bourg imaginaire mais souhaité à Saint Julien de Coppel - 2022 (Photo : Grégoire Delanos)

COMMENT INTÉGRER LES MAQUETTES DANS DES ATELIERS ?

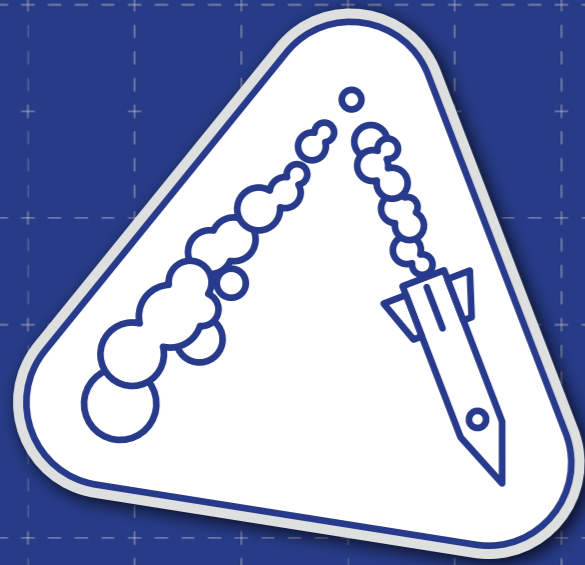
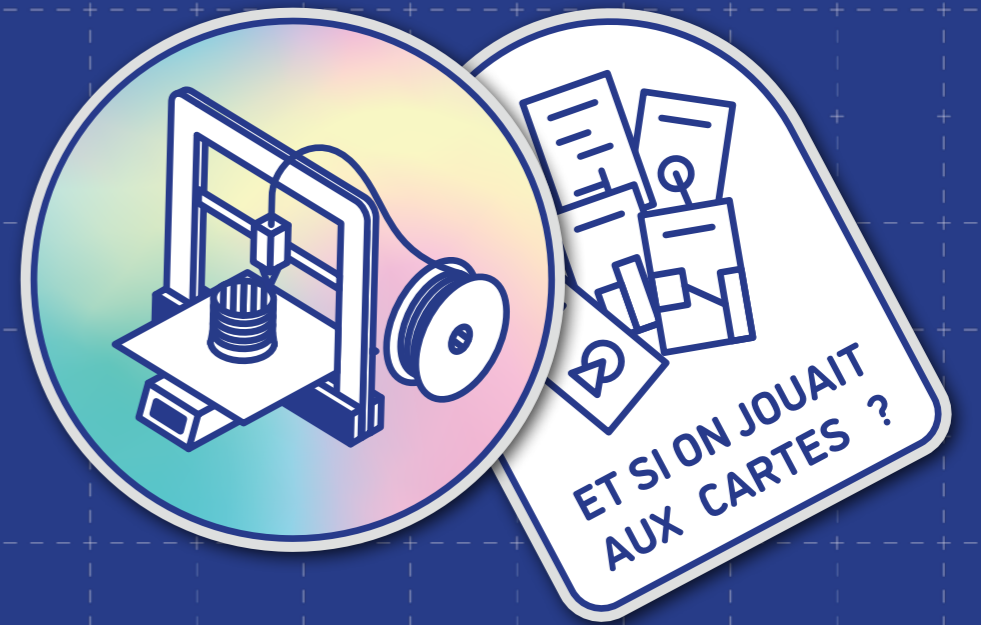


Maquette d'un bourg imaginaire durant un atelier à Saint Julien de Coppel - 2022 (Photo : Grégoire Delanos)

COMMENT INTÉGRER LES MAQUETTES DANS DES ATELIERS ?



Restitution par groupe autour des maquettes à Saint Julien de Coppel - 2022 (Photo : Grégoire Delanos)



ALORS, PRET.E.S À REFAIRE
QUELQUES MAQUETTES ?

